

¿QUÉ ES LA PSORIASIS?

Es una enfermedad inflamatoria y crónica, pero no contagiosa, de la piel. Su síntoma más habitual es la aparición de manchas o “placas rojizas” de tamaño variable y recubiertas de escamas blancas.

Todas las zonas del cuerpo pueden estar afectadas, pero con mayor frecuencia los codos, rodillas, cuero cabelludo y uñas.

¿A QUÉ EDAD APARECE LA PSORIASIS?

Generalmente aparece entre los 15 y 35 años, pero también pueden verse afectados los niños y las personas mayores.

¿QUÉ OCURRE EN LAS PLACAS DE PSORIASIS?

En las lesiones de la psoriasis la piel es más gruesa por la gran acumulación de células externas de la piel. Éstas se renuevan en 4 días, en lugar de los 25-30 días habituales, por ello se acumulan las capas de piel muerta, que se desprenden en forma de escamas.

¿QUÉ PUEDE EMPEORAR LA PSORIASIS?

Existen una serie de factores que pueden perjudicar o desencadenar un brote de psoriasis:

- Heridas o golpes en la piel.
- Quemaduras solares.
- Estrés psicológico
- Clima frío.
- Cambios hormonales (menstruación, embarazo, menopausia,...), aunque se ha visto que en algunas personas estos cambios pueden provocar mejorías.
- Procesos infecciosos de la piel o de las vías respiratorias.
- Algunos medicamentos (AINES, sales de litio,...)
- El exceso de alcohol y de peso.

¿LA PSORIASIS TIENE CURACIÓN?

La psoriasis no tiene una curación definitiva, si bien los tratamientos pueden controlarla hasta la desaparición de los síntomas.

¿ES HEREDITARIA?

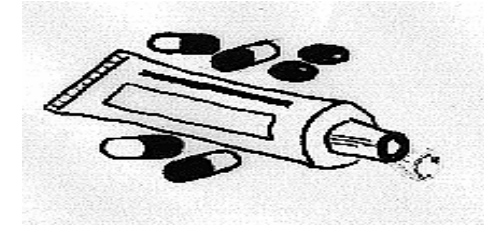
La aparición de la psoriasis supone una predisposición genética; un tercio de las personas con psoriasis tienen antecedentes familiares. Se cree que además de la herencia son necesarios otros factores desencadenantes.

TRATAMIENTOS DE LA PSORIASIS

Para que el tratamiento médico sea efectivo es importante ser constante, no abandonar el tratamiento antes de tiempo y cumplir las instrucciones de uso.

A veces la psoriasis puede mejorar de forma espontánea. En otras ocasiones se hace resistente al tratamiento, que deja de ser efectivo, y por tanto debe cambiarse por otro.

La respuesta a cada tratamiento varía de una a otra persona.



Los tratamientos pueden ser de tres tipos:

- **TÓPICOS:** Son aquellos que se aplican directamente sobre la piel. Hay que tratar sólo la zona afectada.
- **SISTÉMICOS:** Son aquellos que se toman por vía oral (por la boca).
- **FOTOTERAPIA:** Consiste en la aplicación de rayos ultravioletas de cabinas especiales de hospitales.

LOS RAYOS UVA DE ESTAS FOTOTERAPIAS SON DISTINTOS A LOS APARATOS UTILIZADOS EN CENTROS DE ESTÉTICA Y SIMILARES

MEDICAMENTOS A EVITAR

Ciertos medicamentos pueden empeorar o desencadenar una psoriasis. Por ello, antes de tomar un medicamento consulte con su médico o farmacéutico.

- Sales de litio
- AINES (indometacina,...)
- Interferón alfa
- Beta-bloqueantes
- Antipalúdicos (cloroquina y mepacrina)

ANTES DE TOMAR CUALQUIER OTRO MEDICAMENTO, ADVIERTA A SU MÉDICO O FARMACÉUTICO QUE USTED PADECE PSORIASIS

CREMAS HIDRATANTES

Son productos que ayudan al tratamiento de la psoriasis, ya que mantienen la humedad de la piel, aumentan su elasticidad y evitan las grietas.



SU FARMACÉUTICO CONOCE LA COMPOSICIÓN DE LAS CREMAS HIDRATANTES. ÉL LE RECOMENDARÁ LAS MÁS ADECUADAS

CONSEJOS EN LA PSORIASIS

En general, se debe evitar cualquier herida o rozadura en la piel

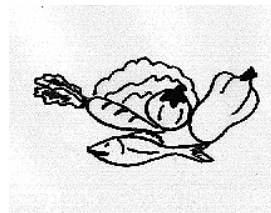
El sol, la playa y el mar suelen mejorar la psoriasis.



No utilice jabones o detergentes muy agresivos, que resequen o alteren la piel.

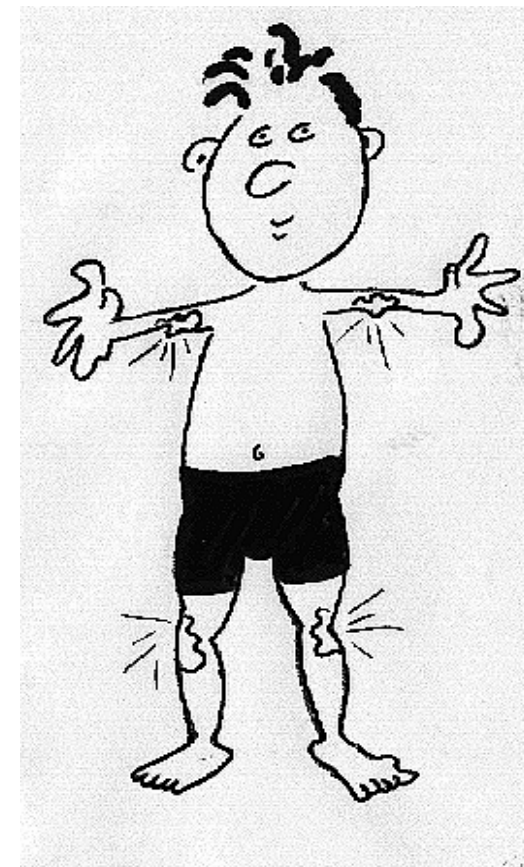
El uso regular de cremas hidratantes puede ayudar en el tratamiento de esta enfermedad.

Procure que su alimentación sea sana y equilibrada, evitando el alcohol y la obesidad.



Antes de aplicar o ingerir medicamentos contra la psoriasis, consulte con su médico o farmacéutico.

PSORIASIS



FARMACIA C. ZARZUELO

C/ Ciudad de Melilla – Local 20 – 21
Conjunto Plaza Mayor
29631 Benalmádena (Málaga)