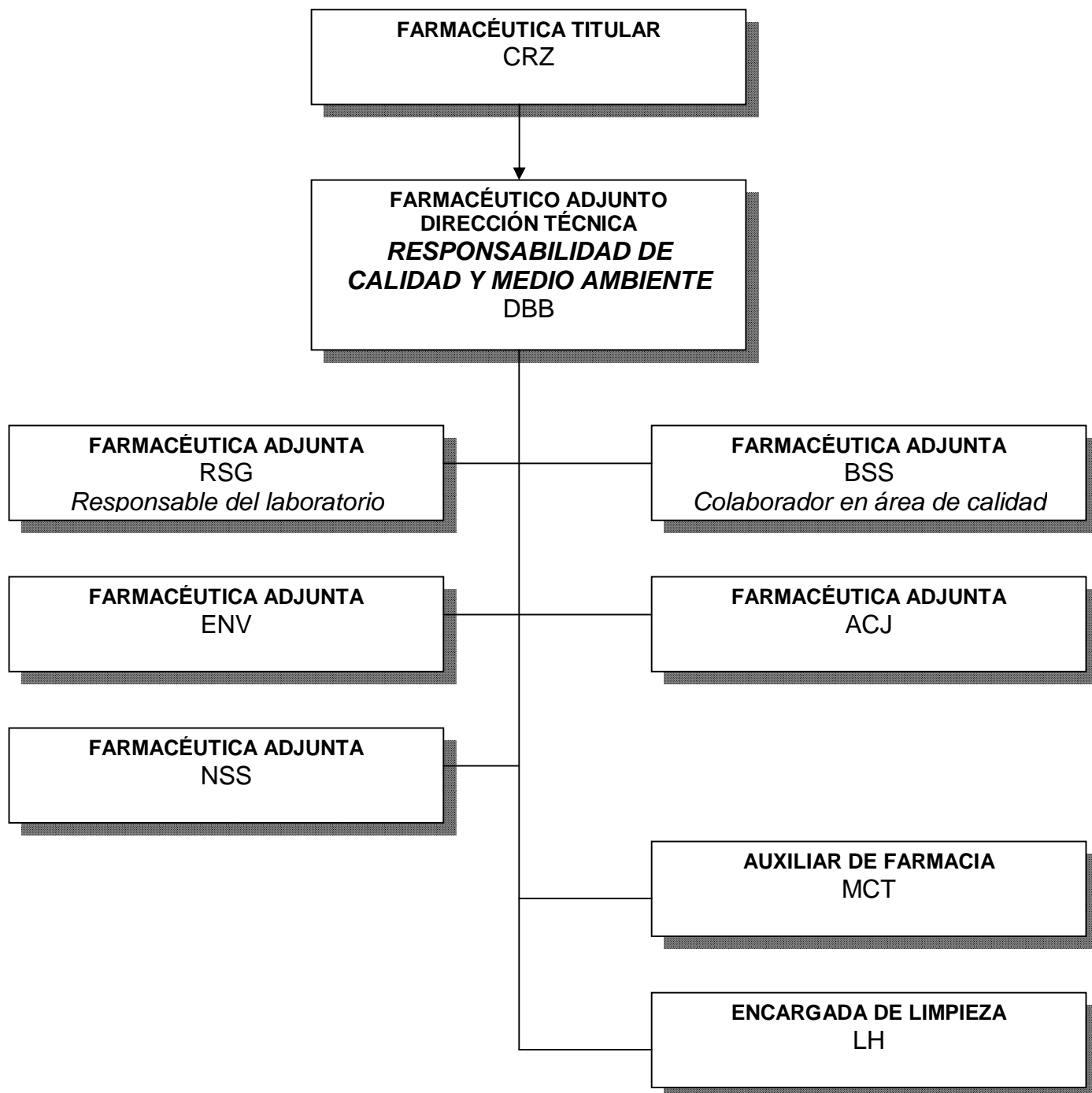


IMPLANTACIÓN DE UN SISTEMA DE MÉRITOS PROFESIONALES PARA EL DESARROLLO DE UNA CARRERA PROFESIONAL INTERNA EN UNA FARMACIA COMUNITARIA

Damià Barris Blundell

Introducción

Se presenta un trabajo desarrollado durante el año 2012 en una farmacia comunitaria de Benalmádena (Málaga) cuyo equipo profesional está formado según el siguiente organigrama:



La implantación de un sistema de méritos profesionales para el desarrollo de una carrera profesional y una promoción interna persigue los siguientes objetivos principales:

- Obtener una mejora cuantitativa y cualitativa de la atención farmacéutica.
- Valorar la experiencia, conocimientos y habilidades del equipo de farmacéuticos.
- Premiar y reconocer el esfuerzo individual (paralelamente existen unos objetivos mensuales grupales con una remuneración complementaria).
- Buscar una remuneración que recompense la diferencia entre invertir entre farmacéuticos o técnicos en farmacia.
- Conseguir que los resultados obtenidos por los farmacéuticos, sobre todo los asistenciales, sean los que determinen en gran medida el importe económico a recibir.

En el presente trabajo se pretende analizar los resultados obtenidos con la puesta en marcha de un sistema de méritos profesionales para determinar el nivel de cada farmacéutico del equipo.

Se han definido diversos niveles (inicial, N1, N2, N3, N4) que van unidos a la acreditación de un perfil profesional ajustado a la experiencia en la prestación de una cartera de servicios y que incluye determinadas exigencias de tipo formativo, tiempo de ejercicio en tareas asistenciales, participación en charlas educativas, integración en equipos de trabajo y colaboración en actividades relacionadas con la gestión de calidad.

En función de la puntuación que obtiene cada farmacéutico se le asigna un nivel, al que le corresponde capacidad para alcanzar puestos de trabajo en la farmacia y un salario más alto. Cada 3-6 meses la puntuación es revisada y cada nivel llevará inherentes las atribuciones y responsabilidades que le corresponden, así como incrementos retributivos (tabla 1).

Nivel	Puntos	Remuneración mensual
Nivel inicial	19,2	50 €
Nivel 1	31,3	75 €
Nivel 2	60,4	125 €
Nivel 3	84,8	150 €
Nivel 4	122,2	175 €
Nivel 5	169	200 €

Tabla 1. Diferentes niveles

Las cinco áreas de evaluación utilizadas son (tabla 2):

- Profesionales y de compromiso con la farmacia.
- Formación continuada.
- Conocimientos por iniciativa propia y compromiso con la profesión.
- Investigación.
- Actividades asistenciales.

<p>Profesionales y de compromiso con la farmacia</p> <ul style="list-style-type: none"> • Participante en auditorías del sistema de gestión de calidad (debe figurar su nombre en el informe de auditoría). 0,5 punto/auditoría • Preparación de auditorías del sistema de gestión de calidad (preparación del material documental y revisión de los procesos previos a las auditorías). 1 punto/auditoría. • Participación como responsable de acciones correctivas o preventivas finalizadas correctamente. 0,5 punto/acción. • Participación activa en procesos de autoevaluación del modelo EFQM. 2 puntos/autoevaluación. • Redacción de memoria de actividades de la farmacia según el modelo EFQM. 4 puntos/memoria.
<p>Formación continuada</p> <ul style="list-style-type: none"> • Evaluaciones del conocimiento realizadas en la propia farmacia (plan de formación interno). 0,2 puntos/evaluación. • Máster universitario de atención farmacéutica. 2,5 puntos. • Curso de experto en seguimiento farmacoterapéutico. 1,5 puntos. • Cursos de formación acreditada. 0,1 punto por crédito u hora de formación (puntuable periodo 1 año).
<p>Conocimientos por iniciativa propia y compromiso con la profesión</p> <ul style="list-style-type: none"> • Pertenecer a SEFAC o a la Fundación Pharmaceutical Care (1 punto/suscripción) • Pertenecer a un grupo de trabajo oficial (de Universidad, Sociedad Científica o COF). (2 puntos) • Estar suscrito a revistas profesionales (Boletín Terapéutico Andaluz, Información Terapéutica del Sistema Nacional de Salud, PAM, El Farmacéutico, etc.) (0,5 puntos por suscripción) • Lecturas por iniciativa propia de notas de farmacovigilancia, efectos adversos, nuevos medicamentos, revisiones bibliográficas, etc. (0,5 puntos por lectura).
<p>Investigación</p> <ul style="list-style-type: none"> • Comunicaciones póster a Congresos, Jornadas y Simposios. 1,5 puntos/comunicación. • Comunicaciones póster a título individual a Congresos, Jornadas y Simposios. 3 puntos/comunicación. • Ponencias y comunicaciones orales a Congresos, Jornadas y Simposios. 3 puntos/ponencia. • Publicaciones en revistas profesionales revisadas. 2 puntos/artículo. • Publicaciones en revistas profesionales revisadas a título individual. 4 puntos/artículo. • Participación como investigador en un proyecto de investigación certificado por la entidad que lo organice. 1 punto/proyecto. • Participación en la recogida de datos de una investigación de la propia farmacia. 0,1 punto/recogida datos.
<p>Actividades asistenciales</p> <ul style="list-style-type: none"> • Intervenciones farmacéuticas documentadas. 0,1 punto/intervención. • Farmacovigilancia (tarjetas amarillas notificadas). 0,5 puntos/tarjeta amarilla. • Historias farmacoterapéuticas abiertas. 1 punto/historia. • PRM/RNM detectados. 0,5 puntos/RNM • Charlas educativas desarrolladas en la farmacia y en otros ámbitos (guarderías, escuelas,...). 1,5 puntos/charla. • Derivaciones clínicas documentadas al médico realizadas. 0,5 puntos/derivación • Elaboración de fórmulas magistrales y preparados oficinales. 0,1 puntos/fórmula elaborada. • Revisiones de medicaciones realizadas (Pacientes de SPD). 0,5 puntos/revisión. • Elaboración de fichas de dispensación. 0,5 puntos/ficha.

Tabla 2. Áreas de evaluación

Área de evaluación: profesionales y de compromiso con la farmacia

Farmacéutico	Nivel 5	Nivel 4	Nivel 3	Nivel 2	Nivel 1	Observaciones
Profesionales y de compromiso con la farmacia:	Puntuación necesaria	Puntuación necesaria	Puntuación necesaria	Puntuación necesaria	Puntuación necesaria	
Participante en auditorías del sistema de gestión de calidad (debe figurar su nombre en el informe de auditoría). 0,5 punto/auditoría	5	4	3	2	1	Se evalúa toda la experiencia del farmacéutico.
Preparación de auditorías del sistema de gestión de calidad (preparación del material documental y revisión de los procesos previos a las auditorías). 1 punto/auditoría.	10	8	6	4	1	Se evalúa toda la experiencia del farmacéutico.
Participación como responsable de acciones correctivas o preventivas finalizadas correctamente. 0,5 punto/acción.	4	3	2,5	2	1	Se evalúa la experiencia del farmacéutico durante 1 año. Las acciones correctivas contabilizadas para una evaluación no pueden ser presentadas en la siguiente evaluación
Participación activa en procesos de autoevaluación del modelo EFQM. 2 puntos/autoevaluación.	4	2	2	2		Se evalúa toda la experiencia del farmacéutico.
Redacción de memoria de actividades de la farmacia según el modelo EFQM. 4 puntos/memoria.	4					Se evalúa toda la experiencia del farmacéutico.
Puntuación total	27 puntos	17 puntos	13,5 puntos	10 puntos	3 puntos	

Área de evaluación: formación continuada

Farmacéutico	Nivel 5	Nivel 4	Nivel 3	Nivel 2	Nivel 1	Observaciones
Formación continuada	Puntuación necesaria	Puntuación necesaria	Puntuación necesaria	Puntuación necesaria	Puntuación necesaria	
Evaluaciones del conocimiento realizadas en la propia farmacia (plan de formación interno). 0,2 puntos/evaluación.	1	1	1	1	1	Se evalúa la experiencia del farmacéutico durante 1 año
Máster universitario de atención farmacéutica. 2,5 puntos.	2,5					Se evalúa toda la experiencia del farmacéutico.
Curso de experto en seguimiento farmacoterapéutico. 1,5 puntos.	1,5	1,5				Se evalúa toda la experiencia del farmacéutico.
Cursos de formación acreditada. 0,1 puntos por crédito u hora de formación (puntuable periodo 1 año).	10	8	6	5	3	Se evalúa la experiencia del farmacéutico durante 1 año
Puntuación total	15 puntos	10,5 puntos	7 puntos	6 puntos	4 puntos	

Área de evaluación: conocimientos por iniciativa propia y compromiso con la profesión

Farmacéutico	Nivel 5	Nivel 4	Nivel 3	Nivel 2	Nivel 1	Observaciones
Conocimientos por iniciativa propia y compromiso con la profesión	Puntuación necesaria	Puntuación necesaria	Puntuación necesaria	Puntuación necesaria	Puntuación necesaria	
Pertenecer a SEFAC o a la Fundación Pharmaceutical Care (1 punto/suscripción).	2	1	1	1	1	Se evalúa toda la experiencia del farmacéutico.
Pertenecer a un grupo de trabajo oficial (de Universidad, Sociedad Científica o COF). (2 puntos)	2	2				Se evalúa toda la experiencia del farmacéutico.
Estar suscrito a revistas profesionales (Boletín Terapéutico Andaluz, Información Terapéutica del Sistema Nacional de Salud, PAM, El Farmacéutico, etc.) (0,5 puntos por suscripción)	3	2,5	2	1,5	0,5	Se evalúa toda la experiencia del farmacéutico.
Lecturas por iniciativa propia de notas de farmacovigilancia, efectos adversos, nuevos medicamentos, revisiones bibliográficas, etc. El propio equipo informará a la dirección de las novedades terapéuticas, de revisiones bibliográficas que hubiera leído, de artículos de investigación en farmacia que hubiera leído,... (0,5 puntos por lectura).	6	5	4	3	2	Se evalúa la experiencia del farmacéutico durante 1 año. Para demostrar este hecho se deberá explicar a la dirección y al equipo las conclusiones principales de cada lectura.
Puntuación total	13 puntos	10,5 puntos	7 puntos	5,5 puntos	3,5 puntos	

Área de evaluación: investigación

Farmacéutico	Nivel 5	Nivel 4	Nivel 3	Nivel 2	Nivel 1	Observaciones
Investigación	Puntuación necesaria	Puntuación necesaria	Puntuación necesaria	Puntuación necesaria	Puntuación necesaria	Observaciones
Comunicaciones póster a Congresos, Jornadas y Simposios. 1,5 puntos/comunicación.	7,5	6	4,5	3	1,5	Se evalúa la experiencia del farmacéutico durante 1 año
Comunicaciones póster a título individual a Congresos, Jornadas y Simposios. 3 puntos/comunicación	3	3				Se evalúa la experiencia del farmacéutico durante 1 año
Ponencias y comunicaciones orales a Congresos, Jornadas y Simposios. 3 puntos/ponencia.	3	3				Se evalúa la experiencia del farmacéutico durante 1 año
Publicaciones en revistas profesionales revisadas. 2 puntos/artículo.	4	2				Se evalúa la experiencia del farmacéutico durante 1 año
Publicaciones en revistas profesionales revisadas a título individual. 4 puntos/artículo.	4					Se evalúa la experiencia del farmacéutico durante 1 año
Participación como investigador en un proyecto de investigación certificado por la entidad que lo organice. 1 punto/proyecto.	1					Se evalúa la experiencia del farmacéutico durante 1 año
Participación en la recogida de datos de una investigación de la propia farmacia. 0,1 punto/recogida datos.	0,5	0,4	0,3	0,2	0,1	Se evalúa la experiencia del farmacéutico durante 1 año
Puntuación total	23 puntos	14,4 puntos	4,8 puntos	3,2 puntos	1,6 puntos	

Área de evaluación: actividades asistenciales

Farmacéutico	Nivel 5	Nivel 4	Nivel 3	Nivel 2	Nivel 1	Observaciones
Actividades asistenciales	Puntuación necesaria	Puntuación necesaria	Puntuación necesaria	Puntuación necesaria	Puntuación necesaria	
Intervenciones farmacéuticas documentadas. 0,1 punto/intervención.	12	10	8	6	4	Se evalúa la experiencia del farmacéutico durante 6 meses
Farmacovigilancia (tarjetas amarillas notificadas). 0,5 puntos/tarjeta amarilla.	5	4	3	2	2	Se evalúa la experiencia del farmacéutico durante 6 meses
Historias farmacoterapéuticas abiertas. 1 punto/historia.	18	12	10	6	3	Se evalúa la experiencia del farmacéutico durante 6 meses
PRM/RNM detectados. 0,5 puntos/RNM	12	9	6	3	1,5	Se evalúa la experiencia del farmacéutico durante 6 meses
Charlas educativas desarrolladas en la farmacia y en otros ámbitos (guarderías, escuelas,...). 1,5 puntos/charla.	3	1,5				Se evalúa la experiencia del farmacéutico durante 6 meses
Derivaciones clínicas documentadas al médico realizadas. 0,5 puntos/derivación	12	9	6	3	1,5	Se evalúa la experiencia del farmacéutico durante 6 meses
Elaboración de fórmulas magistrales y preparados oficinales. 0,1 puntos/fórmula elaborada.	2	1,8	1,5	1,2	1,2	Se evalúa la experiencia del farmacéutico durante 6 meses
Revisiones de medicaciones realizadas (Pacientes de SPD y otros). 0,5 puntos/revisión.	15	12,5	10	7,5	3	Se evalúa la experiencia del farmacéutico durante 6 meses. Imprescindible presentar a la dirección y al equipo farmacéutico principales conclusiones.
Elaboración de fichas de dispensación. 0,5 puntos/ficha.	12	10	8	7	3	Se evalúa la experiencia del farmacéutico durante 6 meses. Imprescindible presentar a la dirección y al equipo farmacéutico principales conclusiones.
Puntuación total	91 puntos	69,8 puntos	52,5 puntos	35,7 puntos	19,2 puntos	

Para conseguir el nivel inicial se deberán alcanzar 19,2 puntos en actividades asistenciales (los puntos conseguidos en otras áreas sólo suman para llegar a los niveles siguientes).

Farmacéutico	Nivel inicial	
Actividades asistenciales	Puntuación necesaria	Observaciones
Intervenciones farmacéuticas documentadas. 0,1 punto/intervención.	4	Se evalúa la experiencia del farmacéutico durante 6 meses
Farmacovigilancia (tarjetas amarillas notificadas). 0,5 puntos/tarjeta amarilla.	2	Se evalúa la experiencia del farmacéutico durante 6 meses
Historias farmacoterapéuticas abiertas. 1 punto/historia.	3	Se evalúa la experiencia del farmacéutico durante 6 meses
PRM/RNM detectados. 0,5 puntos/RNM	1,5	Se evalúa la experiencia del farmacéutico durante 6 meses
Charlas educativas desarrolladas en la farmacia y en otros ámbitos (guarderías, escuelas,...). 1,5 puntos/charla.		Se evalúa la experiencia del farmacéutico durante 6 meses
Derivaciones clínicas documentadas al médico realizadas. 0,5 puntos/derivación	1,5	Se evalúa la experiencia del farmacéutico durante 6 meses
Elaboración de fórmulas magistrales y preparados oficinales. 0,1 puntos/fórmula elaborada.	1,2	Se evalúa la experiencia del farmacéutico durante 6 meses
Revisiones de medicaciones realizadas (Pacientes de SPD y otros). 0,5 puntos/revisión.	3	Se evalúa la experiencia del farmacéutico durante 6 meses. Imprescindible presentar a la dirección y al equipo farmacéutico principales conclusiones.
Elaboración de fichas de dispensación. 0,5 puntos/ficha.	3	Se evalúa la experiencia del farmacéutico durante 6 meses. Imprescindible presentar a la dirección y al equipo farmacéutico principales conclusiones.
Puntuación total	19,2 puntos	

Resultados

Tras 4 evaluaciones al equipo de 5 farmacéuticos se han obtenido los siguientes resultados:

- Evaluación 1: 1 farmacéutica en N1, 3 en nivel inicial y 1 sin nivel (marzo 2011).
- Evaluación 2: 1 farmacéutica en N1, 3 en nivel inicial y 1 sin nivel (septiembre 2011).
- Evaluación 3: 3 farmacéuticas en nivel inicial y 2 sin nivel (marzo 2012).
- Evaluación 4: 3 farmacéuticas en N1 y 2 sin nivel (septiembre 2012).
- Evaluación 5: 4 farmacéuticas en N1 y 1 en nivel inicial (diciembre 2012).

Conclusiones

Este sistema de méritos ha sido realizado basándose en la propuesta de carrera profesional en farmacia comunitaria propuesta por la Sociedad Española de Farmacia Comunitaria (SEFAC)¹, por lo que deberá servir para el desarrollo de la carrera profesional (externa) de los farmacéuticos del equipo.

Entre los objetivos principales de este sistema de méritos destacan la obtención de una mejora cuantitativa y cualitativa de la atención farmacéutica y el premio al esfuerzo individual.

Respecto a premiar económicamente el esfuerzo individual, gracias a la mayor implicación del equipo farmacéutico nos hemos propuesto alcanzar niveles más altos y lograr una retribución mayor y mejores resultados asistenciales. En el plazo de un año debemos conseguir:

- 2 farmacéuticos en nivel 2.
- 2 farmacéuticos en nivel 1.
- 1 farmacéutico en nivel inicial.

Bibliografía

1. Andrés NF, Baixauli VJ, Calle J, Rodríguez MJ, Rúa FJ. Propuesta de modelo de carrera profesional en farmacia comunitaria. *Farmacéuticos comunitarios* 2011; 3(1): 10-15.